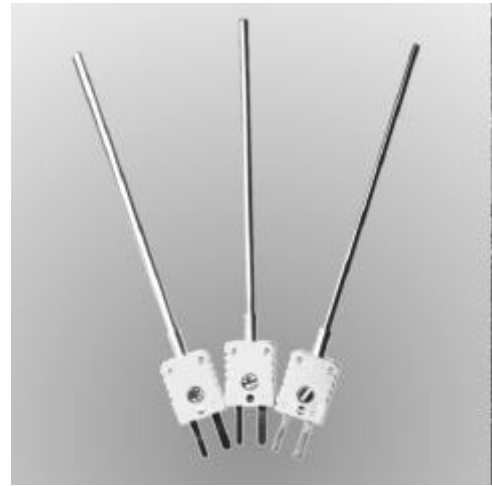


Zubehör zum Temperatur-Meßgerät MD3050

Die Thermoelementfühler des Meßgerätes MD 3050 sind, durch den großen Meßbereich, für die unterschiedlichsten Anwendungen geeignet. Für die Überwachung von Brennöfen für Keramiken bzw. bei der Baustoffherstellung eignen sich Thermoelement- und Edelstahlfühler.

Für schnelle Messungen an Oberflächen oder in Gasen werden Fühler mit freiliegender Spitze verwendet.

Die flexiblen Kabelfühler schmiegen sich an jede Oberfläche und eignen sich dadurch besonders für die Überwachung von Lebensmitteln bei der Lagerung und für Gefrierprozesse.



Fühlerform

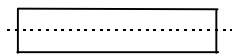


Meßbereich

Fühlerspitze

MD 3021

- 65°C
bis 1150 °C



Flachspitze

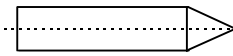
Tauchfühler

Durchmesser 3 mm, Länge 130 mm
Inconel, Ansprechzeit ca. 3 sec.
Spitze elektrisch isoliert



MD 3022

- 65°C
bis 600 °C



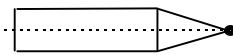
Kegelspitze

Einstechfühler

Durchmesser 3 mm, Länge 100 mm
Inconel, Ansprechzeit ca. 4 sec.
Spitze elektrisch isoliert

MD 3023

-65 °C
bis 900 °C



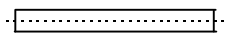
Thermoelement-
Spitze

Oberflächen- und Luftfühler

Durchmesser 3 mm, Länge 100 mm
Inconel, Ansprechzeit ca. 2 sec.
Spitze frei

MD 3025

-65 °C
bis 1100 °C



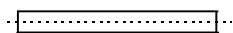
Flachspitze

Tauchfühler - extra lang

Durchmesser 1,5 mm; Länge 1 m
für Luft und Abgas und Flüssigkeiten
bedingt formbar
Inconel, Ansprechzeit ca. 3 sec
Spitze elektrisch isoliert

MD 3026

-65 °C
bis 1100 °C



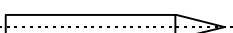
Flachspitze

Tauchfühler

Durchmesser 1,5 mm, Länge 130 mm
Inconel, Ansprechzeit ca. 3 sec.
Spitze elektrisch isoliert

MD 3027

-65 °C
bis 400 °C

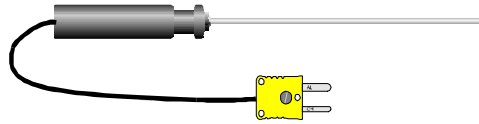


Kegelspitze

Einstechfühler

Durchmesser 1,5 mm, Länge 100 mm
Edelstahl-Rohr, Ansprechzeit ca. 3 sec.
Spitze elektrisch verbunden

Fühlerform

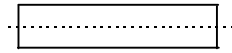


Meßbereich

Fühlerspitze

MD 3030

-65 °C
bis 1150 °C



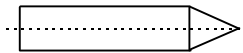
Flachspitze

Tauchfühler

Durchmesser 3 mm, Länge 150 mm
Anschlußleitung Länge ca. 1 m
Inconel, Ansprechzeit ca. 3 sec.
Sensor elektrisch verbunden

MD 3031

-65 °C
bis 1150 °C



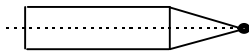
Kegelspitze

Einsteckfühler

Durchmesser 3 mm, Länge 150 mm
Anschlußleitung Länge ca. 1 m
Inconel, Ansprechzeit ca. 4 sec.
Sensor elektrisch verbunden

MD 3032

-65 °C
bis 900 °C



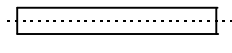
Thermoelement-
Spitze

Oberflächen- und Luftfühler

Durchmesser 3 mm, Länge 150 mm
Anschlußleitung Länge ca. 1 m
Inconel, Ansprechzeit ca. 2 sec.
Sensor frei

MD 3033

-65 °C
bis 1150 °C



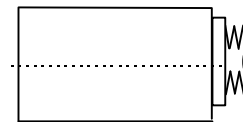
Flachspitze

Tauchfühler

Durchmesser 1,5 mm, Länge 150 mm
Anschlußleitung Länge ca. 1 m
Inconel, Ansprechzeit ca. 2 sec.
Sensor elektrisch isoliert

MD 3035

-65 °C
bis 900°



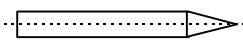
angefederte
Thermoelement-
Spitze

Oberflächenfühler

Durchmesser 8 mm, Länge 150 mm
Anschlußleitung Länge ca. 1 m Edelstahl-
Rohr, Ansprechzeit ca. 1,5 sec.
Sensor frei

MD 3036

-65 °C
bis 400°C



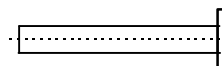
Kegelspitze

Einsteckfühler

Durchmesser 1,5 mm, Länge 150 mm
Anschlußleitung Länge ca. 1 m
Edelstahl-Rohr, Ansprechzeit ca. 4 sec.
Sensor elektrisch verbunden

MD 3037

-65 °C
bis 450°C



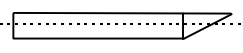
stirnseitig
Kupferplättchen

Oberflächen-, Tauch- und Gasfühler

Durchmesser 1,5 mm, Länge 150 mm
Anschlußleitung Länge ca. 1 m Edelstahl-
Rohr, Ansprechzeit ca. 2 sec.
Sensor elektrisch verbunden

MD 3038

-65 °C
bis 400°C



Schrägspitze

Einsteckfühler

Durchmesser 1,5 mm, Länge 150 mm
Anschlußleitung Länge ca. 1 m
Edelstahl-Rohr, Ansprechzeit ca. 4 sec.
Sensor elektrisch verbunden

Zubehör zum Temperatur-Meßgerät MD3050

Fühlerform



Meßbereich

Fühlerspitze

MD 3024

- 65 °C
bis 300 °C

Kabelfühler für schnelle Messungen
Einzeldrähte teflon- oder
glasseidenisoliert
Fühlerlänge ca. 1 m
Ansprechzeit ca. 0,3 sec.
Spitze frei

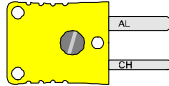
MD 3034

-25°
bis 400 °C

Kabelfühler für schnelle Messungen
Einzeldrähte glasseidenisoliert
außerdem mit Glasseide umspinnen
Fühlerlänge ca. 1 m
Ansprechzeit ca. 0,3 sec.
Spitze frei

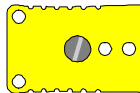
Zubehör

NST 1200



Thermo-Stecker für NiCr-Ni

NKU 1200



Thermo-Buchse für NiCr-Ni

MD 3045



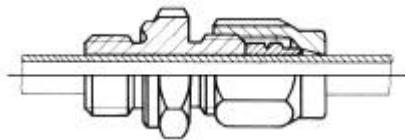
Verlängerung; Länge ca. 1 m
aus NiCr-Ni-Ausgleichsleitung,
Silikonisolierung, thermospannungsfreie
Buchse und Stecker

DV-M81D3



Durchgangs-Verschraubung für Rohr-
leitungen, Behälter oder Beschütungen
M 8 x 1, Einschraublänge L_S 8 mm,

DV-M81D15



- für Sensorrohr-Durchmesser 3 mm mit Teflon- oder Metallklemmring
- für Sensorrohr-Durchmesser 1,5 mm mit Metallklemmring

d.h. die Eintauchtiefe des Sensors ist einstellbar

MDE

Software

Datenerfassungs- und Auswerte-Software

MD 3042

Schnittstellenkabel

Schnittstellenkabel für RS 232

MD 3044

Netzteil

Netzteil für 9V

MD Koffer

Koffer

Koffer für die Temperatur-Meßgeräte
MD 3050 oder 3150
innen Hartschaum mit Aussparungen für
das Meßgerät, Fühler mit Handgriff,
Kabelfühler, Batterie, Schnittstellenkabel
und Seitentasche für Software und
Bedienungsanleitung