

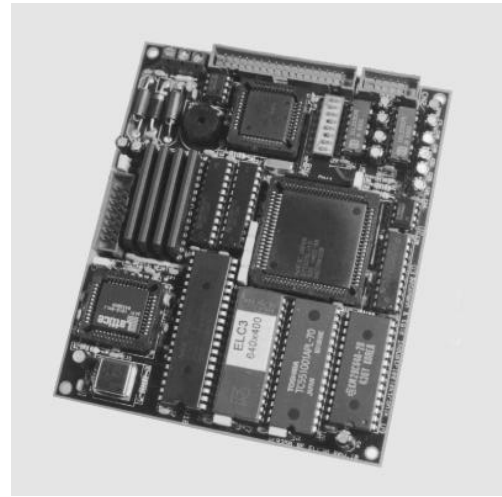
## Graphik-Terminalcontroller BELC2 und BELC3

Die Graphik-Terminalcontroller BELC2 und BELC3 sind Ansteuereinheiten für monochrome EL-Flachbildschirme.

Mit ihnen lassen sich auf einfache Weise Anzeige- und Bedienterminals realisieren, die durch Befehlssequenzen über eine serielle Schnittstelle angesteuert werden.

Als Tastaturen können Matrixtastaturen und ASCII Tastaturen angeschlossen werden.

In einem EEPROM können Setupdaten, Befehlsmakros etc. hinterlegt werden.



Funktionen	<b>Ansteuerung</b>	BELC2: Mechanisch passend für Planar EL512.256 Displays. BELC3: Mechanisch passend für Planar EL320.256 Displays. Elektrisch passend für Planar EL320.256, EL512.256, EL640.200, EL640.350 und EL640.400 Displays.
	<b>Speicher</b>	8 kB EEPROM Speicher zum Hinterlegen von Tastatur-Umkodiertabellen, benutzerdefinierten Zeichen, Makros, Strings und Setup-Daten
	<b>Befehlssatz</b>	VT52 und VT100 Kompatibilitätsmodi, gemischte Text- und Graphikausgabe (Linien, Rechtecke, Kreise, Ellipsen etc.)
	<b>Fonts</b>	14 Fonts, in verschiedenen Strichstärken und Größen mit 8Bit IBM ASCII Zeichensatz. Alle Fonts sind in Höhe und Breite zoombar.
	<b>Makros</b>	Steuersequenzen können zu Makros zusammengefaßt werden
	<b>Displayausgabe</b>	im EEPROM hinterlegte Masken und Graphiken können beliebig mit aktuellen Daten kombiniert werden
	<b>Baudraten</b>	einstellbar auf bis zu 115200 Baud
Technische Daten	<b>Tastaturen</b>	Serielle ASCII-Tastaturen Matrixtastaturen (max. 8x16) PC/AT Tastatur über optionalen Adapter
	<b>Abmessungen</b>	BELC2: 138 x 236 x 20 (mm) BELC3: 130 x 110 x 20 (mm)
	<b>Stromversorgung:</b>	+5 V +12V (werden vom Controller nicht verwendet und nur zum Display durchgeschleift)
	<b>Stromverbrauch</b>	300 mA, typ. (ohne Display)
	<b>Schnittstellen</b>	2 x RS 232 1 x Parallelport